

DISPOSIZIONI E PROMEMORIA PER IL PERSONALE



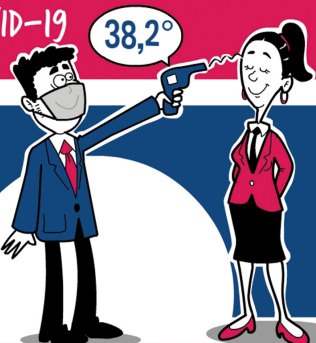
CONFCOMMERCIO

SI INVITA IL PERSONALE AL RISPETTO DEL PROTOCOLLO DI SICUREZZA MESSO A LORO DISPOSIZIONE, IN PARTICOLARE:



1

NON SI PUÒ ACCEDERE IN AZIENDA IN CASO DI CONTATTO NEGLI ULTIMI 14 GIORNI CON SOGGETTI POSITIVI AL COVID-19



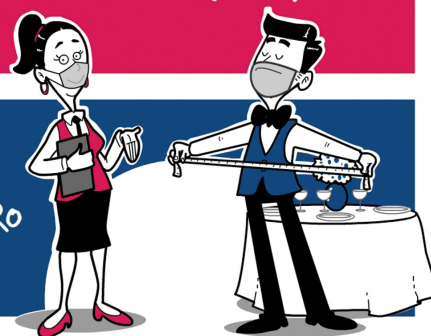
2

SI DEVE RESTARE A CASA O LASCIARE IMMEDIATAMENTE IL LAVORO IN CASO DI FEBBRE SOPRA I 37,5° O ALTRI SINTOMI INFLUENZALI



3

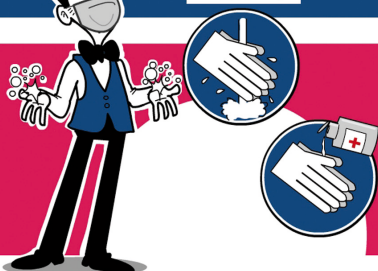
SI DEVONO INDOSSARE CORRETTAMENTE I DISPOSITIVI DI PROTEZIONE INDIVIDUALE (D.P.I.)



4

SI MANTIENE, OVE POSSIBILE, IL DISTANZIAMENTO INTERPERSONALE DI 1 METRO

20 SECONDI



5

SI PRESTA PARTICOLARE ATTENZIONE ALL'IGIENE PERSONALE E IN PARTICOLARE DELLE MANI, DA LAVARE CON ACQUA E SAPONE O GEL IGIENIZZANTI PER ALMENO 20 SECONDI OGNI ORA E COMUNQUE SEMPRE ALLA FINE DI SERVIZI (CHE PREVEDONO IL CONTATTO CON OGGETTI UTILIZZATI DAI CLIENTI)

6

SI EVITANO ASSEMBRAMENTI IN AREE COMUNI E IN PARTICOLARE NEGLI SPOGLIATOI



7

SI MANTIENE, NELLA FASE DI CARICO E SCARICO MERCE, LA DISTANZA DI ALMENO 1 METRO DAL FORNITORE, (CHE DEVE NECESSARIAMENTE INDOSSARE MASCHERINA E GUANTI IN CASO DI DISCESA DAL MEZZO)

